

# ARBOUR RESIDENCES

T H E H E I G H T S

力荐Arbour Residences项目，113栋联排别墅私家典藏，紧邻The Heights广阔的森林保护长廊 - 灵动的艺术典范，美轮美奂的园林设计，为您提供休闲娱乐的私家空间。

## 地段

Arbour Residences 位于Pimpama区，布里斯班和黄金海岸之间增长最为迅速的长廊中心位置。太平洋高速公路入口近在咫尺，仅40分钟车程即达冲浪者天堂以及昆士兰首府布里斯班的文化和商务中心。从这一中心位置，到Coomera火车站驾车仅需10分钟，火车直达布里斯班以及布里斯班机场，坐火车35分钟即达黄金海岸国际机场。

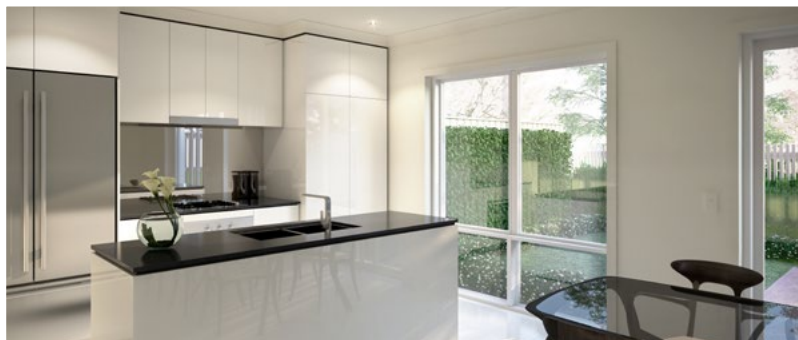
当地设施非常齐全，集零售，教育，娱乐以及体育设施于一体，譬如希望岛(Hope Island)和翠鹳湾(Sanctuary Cove) 的零售和餐饮区，以及位于Helensvale区的西田购物中心 (Westfield) 。成熟的商务以及工业中心包括黄金海岸邮轮码头区域以及Yatala商业区。

## 宛如艺术的建筑设计

在这一充满活力的大规划社区内，Arbour Residences却别具一格，在这纷扰的世界自留一片私密的绿洲，曲径通幽，风景如画，房屋外观的色调深浅适宜，与之相得益彰。

每栋联排别墅在客厅，饭厅，娱乐区域，三间卧室，淋浴，主卧以及洗手间均选择现代式开放设计。

从厨房一眼望去便是修剪精良的园林景观，高质量的人造大理石台面，高光橱柜，宽敞的储藏空间以及不锈钢厨房家电。



所有艺术合成照仅供参考。

## 本地增长以及基础设施

2007年5月Pimpama区被房屋建筑协会(HIA)评为澳洲发展最为迅猛的地产市场。

### 运动&休闲

黄金海岸市政府在Pimpama已投资5650万澳币兴建崭新的体育园区，紧临The Heights项目。新园区将囊括广阔的绿化带，2个新的游泳池，水上游乐区域，健身房，灵活的会议空间，9个网球场，12个无挡板篮球场，公园以及700个停车位。预计在2020年底该园区将在联邦运动会后正式开建。

### 教育

投资2600万澳币的TAFE再继续教育创意校园距离Coomera仅10分钟路程，内设有电脑室，声音录制以及音乐排练室，电子录像，编辑室，3D影像捕捉以及录制控制设备。

### 工作&零售

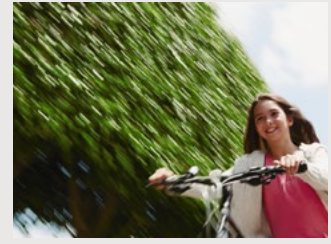
- The Heights Residences项目位于10亿澳币规划的Coomera城中心以及Coomera火车站西北部7公里处。未来该地区将会开设Westfield购

物中心，在开建阶段预计增加超过1200个工作机会，在竣工时会间接和直接增设3300个工作机会。第一期正在建设中，2018年底预计对外开放。

- Coomera连接一临近M1高速和54号出口附近的54公顷大面积商务园区的规划已经提案
- 位于亚塔拉的工业园区 - 超过127公顷的工业园区计划为黄金海岸地区的经济总产值贡献10亿澳币，创造5000个工作机会。第一期和第二期已经竣工。
- 黄金海岸海运造船厂(Coomera区) - 超过60个高技术含量的船运生意聚集在一起，为该地区创造500个工作机会。

### 交通

Arbour Residences项目距离现在的Coomera火车站西北处仅7公里左右。2016年底投资7500万澳币位于太平洋高速的Coomera立体交叉道(54号出口)升级工程已经完成，为未来该地区的增长提供更多交通便利。



### 小学和高中教育

- Pimpama 区Pimpama 国立小学，
- Pimpama 区Pimpama 国立高中，
- Pimpama 区Pimpama 国立中学，
- Pimpama 区Kings Christian 高中，
- Coomera 区Coomera 圣公会高中，
- Coomera 区Saint Stephen's 高中，
- Upper Coomera 区Assisi 天主教高中，
- Upper Coomera区 Upper Coomera 国立高中，
- Ormeau 区Ormeau 国立学校，
- Ormeau 区Livingstone 基督教高中，
- Ormeau 区Mother Teresa 小学，

### 大学和再继续教育

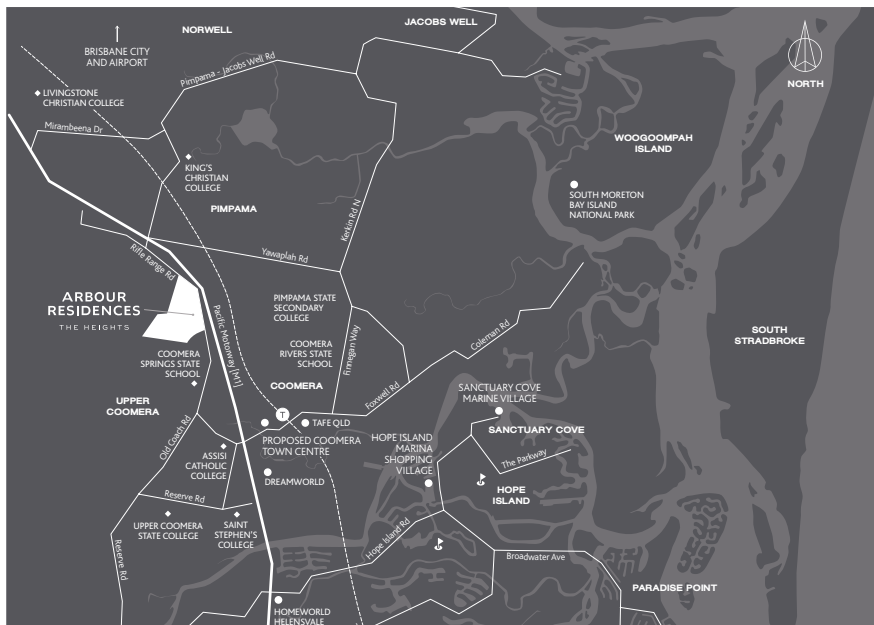
- Southport区格里菲斯大学
- Robina区邦德大学
- Coomera区TAFE再继续教育创新校区

### 购买条款

为保留您喜欢的联排别墅，您需要支付5000澳币意向金。合同签订之日起后14天需要支付尾款。交房在产权注册后14天或合同日起30天。支付形式可以是现金/支票和从允许的金融机构开出的银行保函。

### 持有费用

市政费每年约在2400澳币。水费根据水的实际使用量按照当地政府的定价来支付。物业管理费每周预计47澳币



### 周边设施

- 位于Coomera Upper Coomera以及Pimpama Junction区的购物中心均几步之遥，囊括多种零售商铺。
- 多种本地体育竞技设施如足球，曲棍球，澳式足球，少年橄榄球联盟，手球以及水上体育运动设施
- 驱车仅5分钟即达Gainsborough Green高尔夫球场
- 驱车仅5分钟即达Pimpama医疗中心
- 驱车仅5分钟即达Coomera区的Medicross医疗中心
- 驱车仅5分钟即达梦幻世界，影视世界以及水上疯狂主题公园
- 驱车仅10分钟即达希望岛度假胜地，包括冠军杯高尔夫球场以及世界级邮轮码头
- 驱车仅15分钟即达翠鸟湾以及两个冠军杯高尔夫球场，零售商铺以及餐饮区域
- 驱车仅20分钟即达Harbour Town购物区域
- 驱车仅25分钟即达黄金海岸大学医院

## Sunland Group

Probit Investments | +61 7 3198 6200 | enquiries@probitinvestments.com

昆士兰州Pimpama 区Rifle Range 路，邮编：4209

在准备这份简介时我们已经经过深思熟虑。请注意该简介内容可能有所改动，我们将不另行通知。据我们了解，无任何遗漏的相关信息，在打印时所有信息均已核实无误。